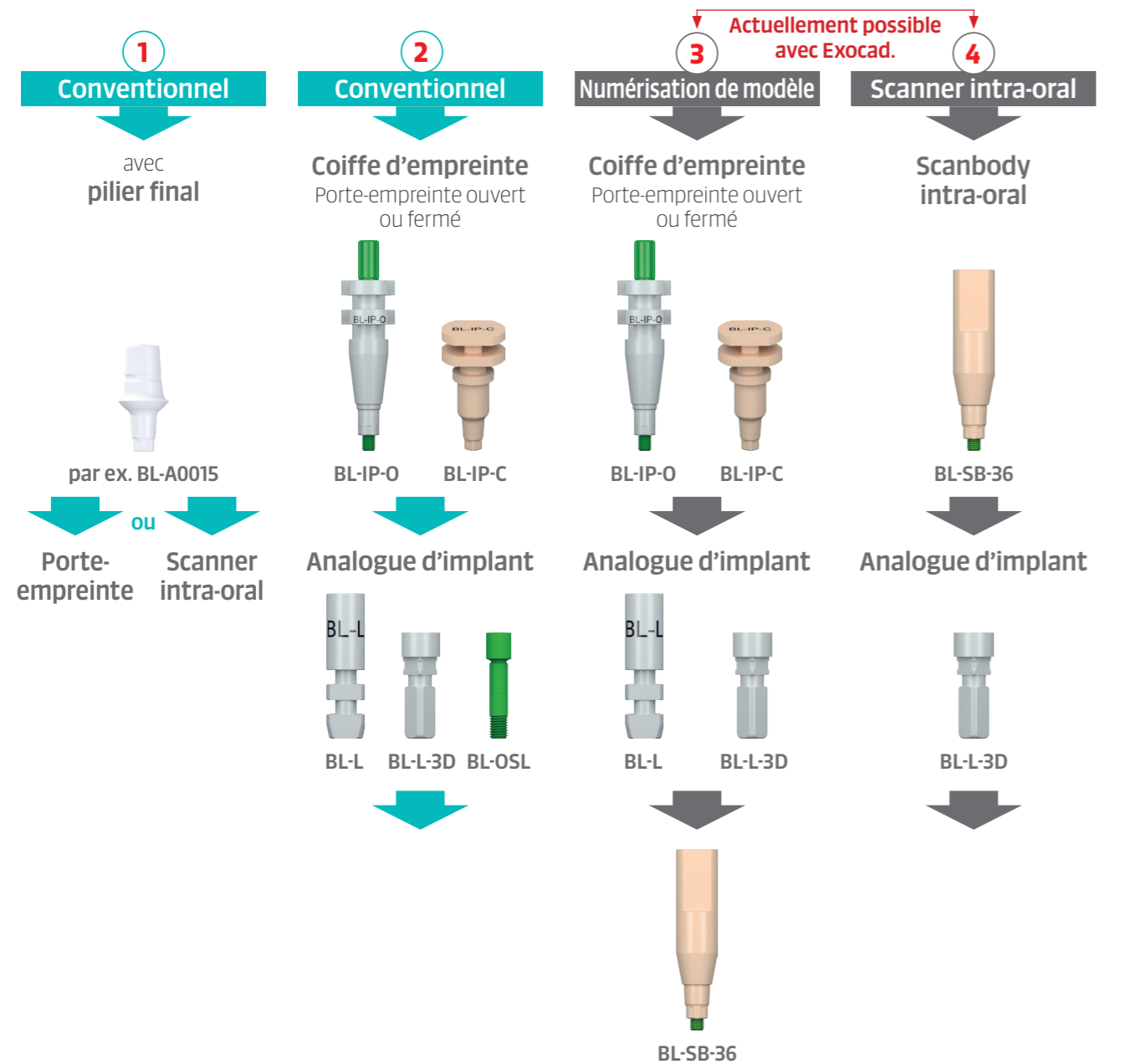


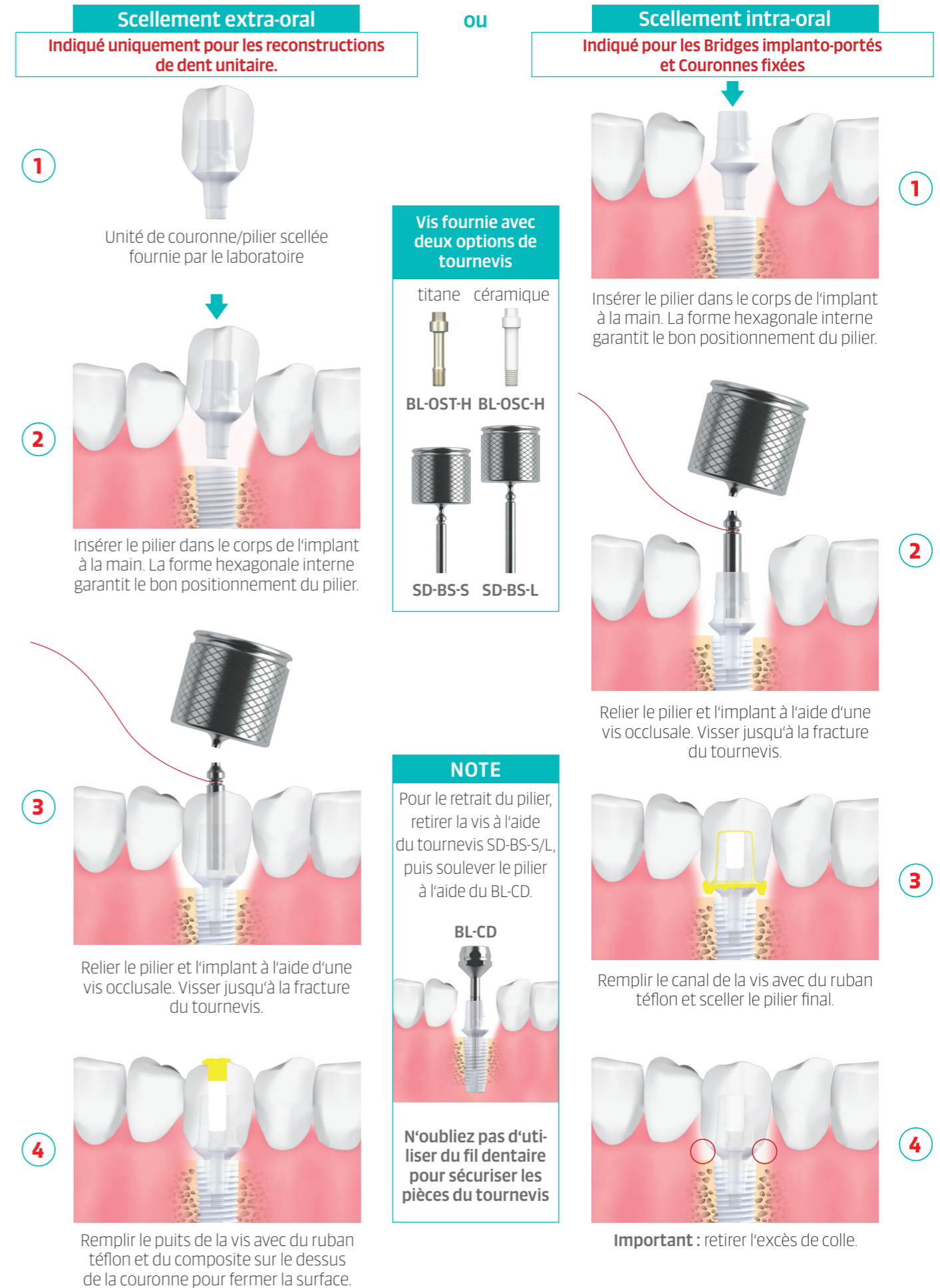
GUIDE PRATIQUE POUR TRAVAIL PROTHÉTIQUE SUR Z5-BL





NOTE : Commandez le pilier avec vis de laboratoire BL-OSL pour tous les travaux de laboratoire. Les vis basales BL-OSC-H/OST-H sont à usage unique et destinées au traitement clinique final.

Pilier



Règles générales

1 Contrôle avant la prothèse finale

- Aucune péri-implantite
- Aucun relâchement cliniquement perceptible de l'implant
- Aucune douleur à proximité de l'implant
- Aucune mobilité de l'implant lors de l'essai de couple inverse
- Pas d'espace péri-implantaire visible à la radiographie

3 Restaurations de la barre

- Stabilisation et blocage primaire des implants
- pour protéger la prothèse contre les forces de traction et de levier
- Distribution des forces
- Compensation de la résilience par les degrés adaptés

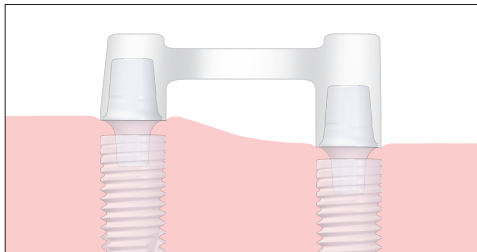


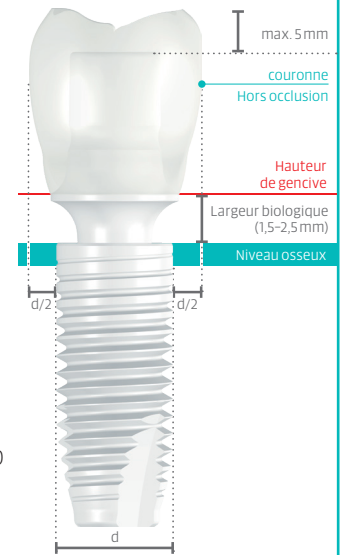
Diagramme schématique



Diagramme schématique : pas de disposition inclinée de la barre de liaison

2 Éviter les couronnes surdimensionnées

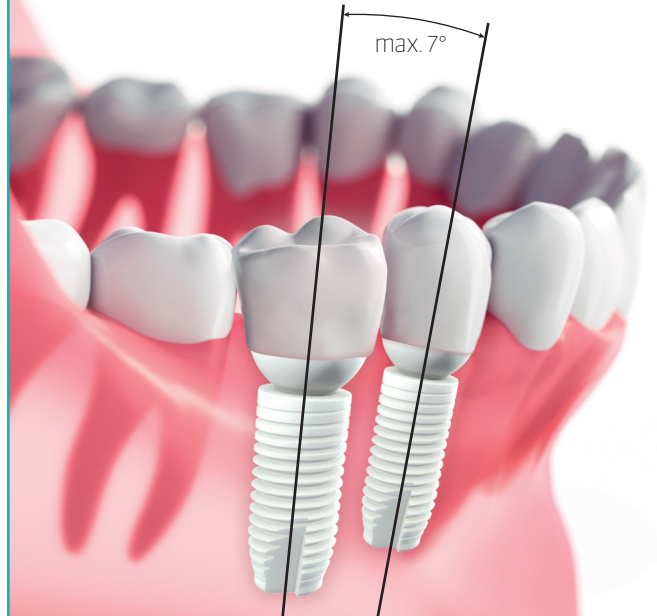
Pour éviter des moments de flexion excessifs, la couronne ne doit pas dépasser de plus de 5 mm la hauteur du pilier (comme indiqué sur le schéma).



Recommandation : la largeur horizontale de la couronne ne doit pas dépasser $d/2$ de surplomb (d = diamètre de l'implant) de l'implant.

4 Restaurations multi-dents

Positionner les implants parallèlement l'un à l'autre (une divergence jusqu'à 7° est possible) pour pouvoir retirer les porte-empreintes.



Veillez toujours consulter le manuel d'utilisation du Z5-BL.